



Réunion adhérents

VENREDI 21 NOVEMBRE 2025

ASSOCIATION DES ENTREPRISES DU PARC AR MOR - SAINT HERBLAIN

WWW.PARCARMOR.F  

ORDRE DU JOUR

- *Tour de table*
- *Projet Biodiversité : synthèse de l'inventaire et des recommandations réalisées par l'écologue Pierre Chasseloup*
- *Mobilité : retour Forum Covoiturage // Projet plate-forme PAM*
- *Projet JQVCT 2026 // Création d'un Club RH*
- *Evènements : Don du sang, Tournoi Futsal-Padel, WCUD, PFA 2026*
- *AG et planning 2026 // Campagne de renouvellement des adhésions*
- *Annonce offre L'Œil Electrique*
- *Infos diverses // Questions*

RSE

Projet Biodiversité : inventaire et préconisations aux entreprises

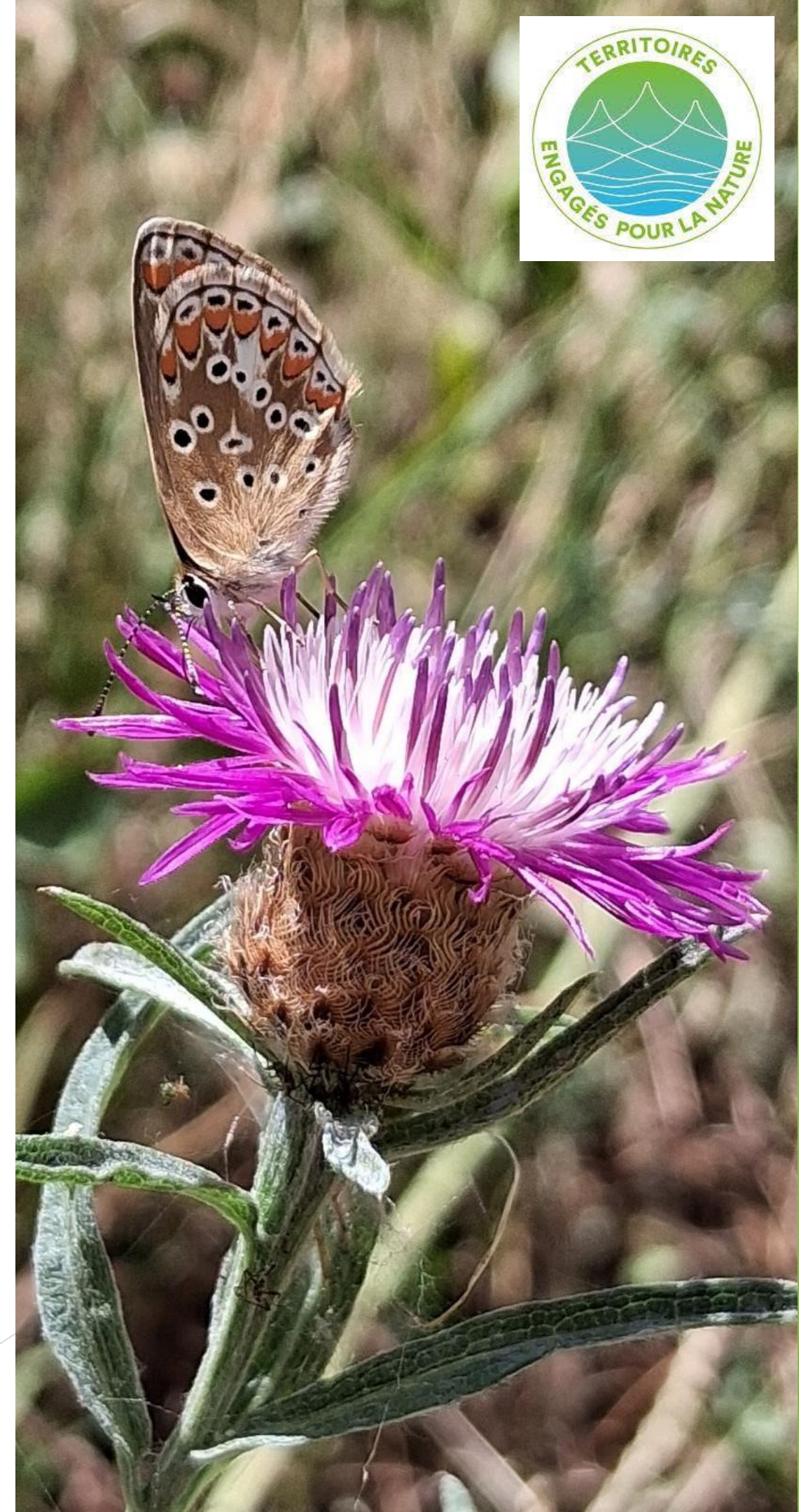
Emeline Bruand, responsable
Animation Territoriale Nature et
Biodiversité | Nantes Métropole
Pierre Chasseloup, écologue
Sylvie Sanquer, ASI



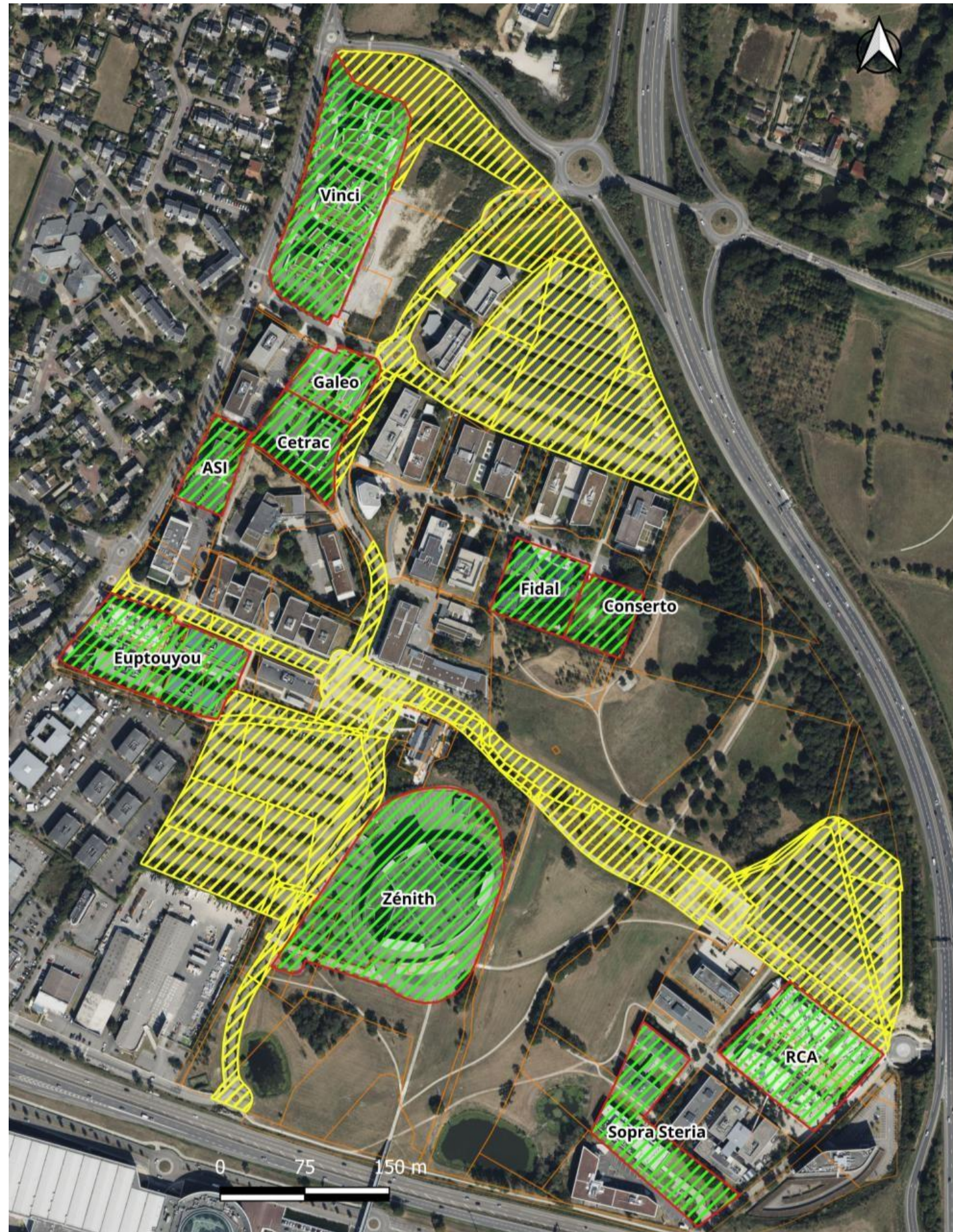
Connaître, prendre en compte et favoriser la biodiversité au Parc Ar Mor

Vendredi 21 novembre 2025 - 8h00 - A5SYS (Yel'O)

Pierre CHASSELOUP (Fauna Flora)



Les surfaces expertisées



- ▶ 10 entreprises : 8,90 ha ;
- ▶ Surfaces appartenant à Nantes Métropole (3 parkings, voirie, 2 bassins d'orage et espaces associés) : 11,66 ha ;
- ▶ Total de 20,56 ha comprenant des pelouses, des bandes enherbées, des noues, des bassins d'orage, des haies bocagères, des arbres isolés, des talus ou encore des fourrés.

Un peu d'histoire...

2000-2005



2020-2025



Une mosaïque de milieux diversifiée

noue



Haie bocagère



Talus



Arbre isolé



Pelouse / prairie



Bassin d'orage

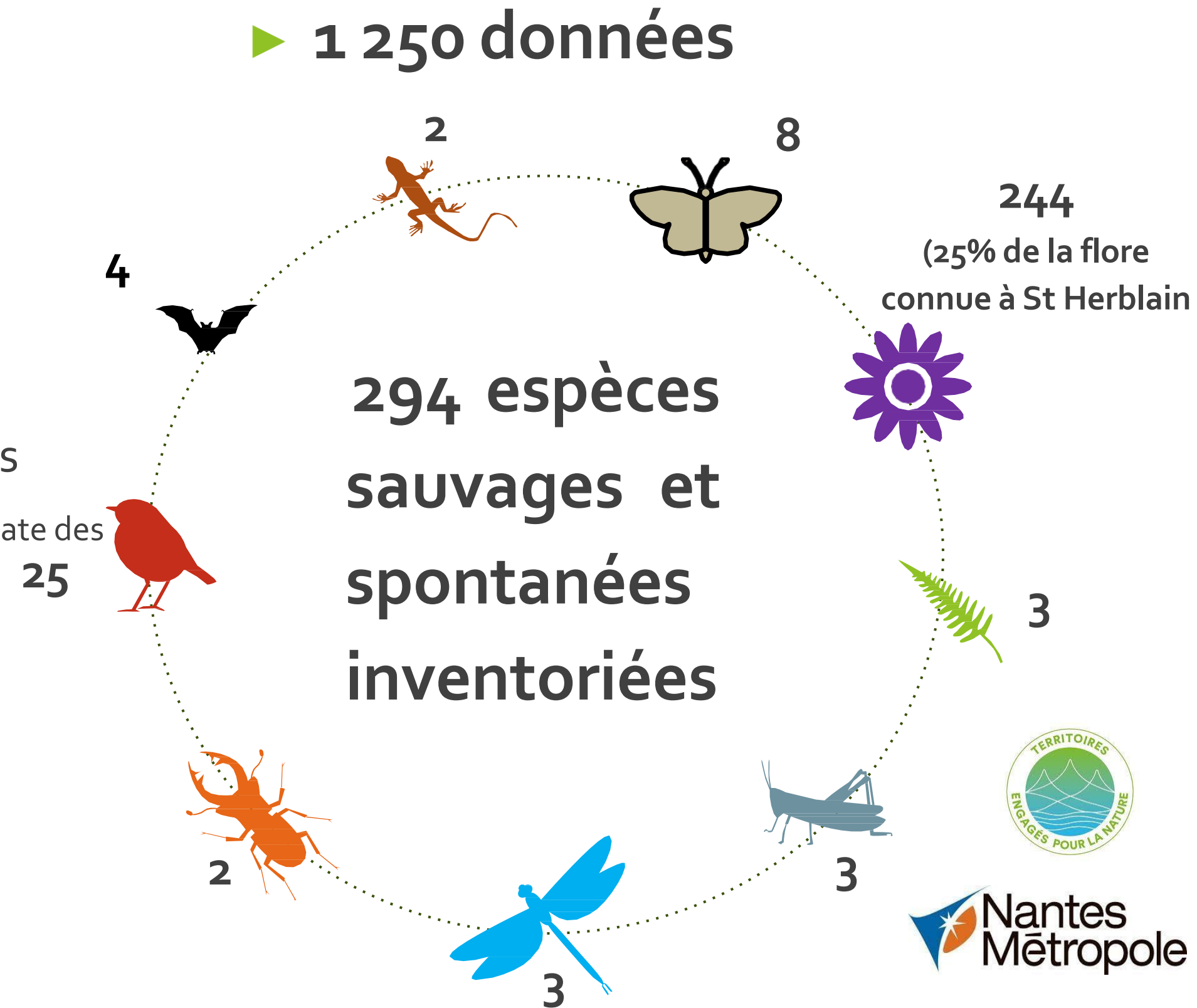


Une mosaïque de milieux diversifiée (suite)



Une richesse spécifique assez inattendue

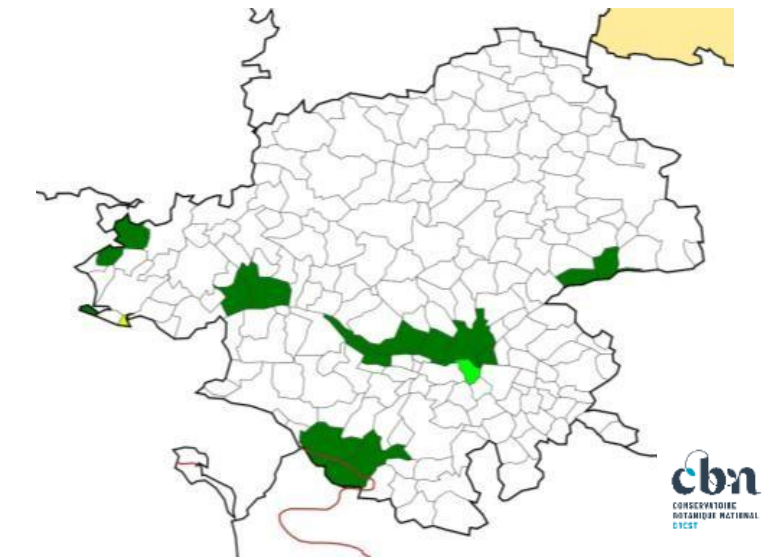
- Un passage sur les parcelles de chaque entreprise entre le 20 juin et le 25 juillet 2025 ;
- Prospection de 2 heures en moyenne chez chaque entreprise, puis entretien individuel ;
- Inventaires non protocolés, espèces détectées à vue, détermination réalisée essentiellement sur place, sans prélèvement (utilisation d'un filet entomologique avec relâche immédiate des individus capturés après déterminations) ;
- Groupes taxonomiques expertisés :
 - Prioritairement : flore / habitats ;
 - Secondairement : orthoptères (criquets, grillons et sauterelles), lépidoptères (papillons), odonates (libellules), coléoptères, reptiles, oiseaux et mammifères (mobilisation des données produites par Marion LEBEAU pour les chauves-souris) ;



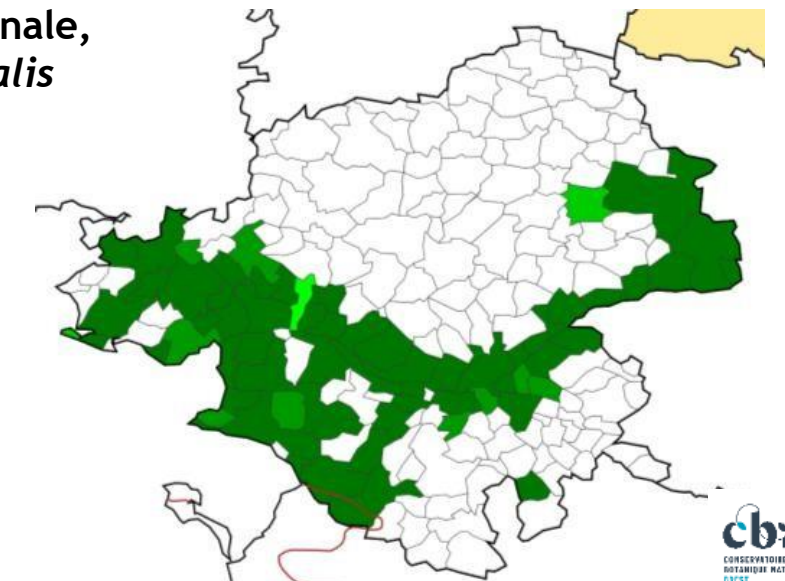
- Inventaire complémentaire de 28 espèces d'arbres et arbustes plantés.

Une diversité liée à des contextes et des habitats

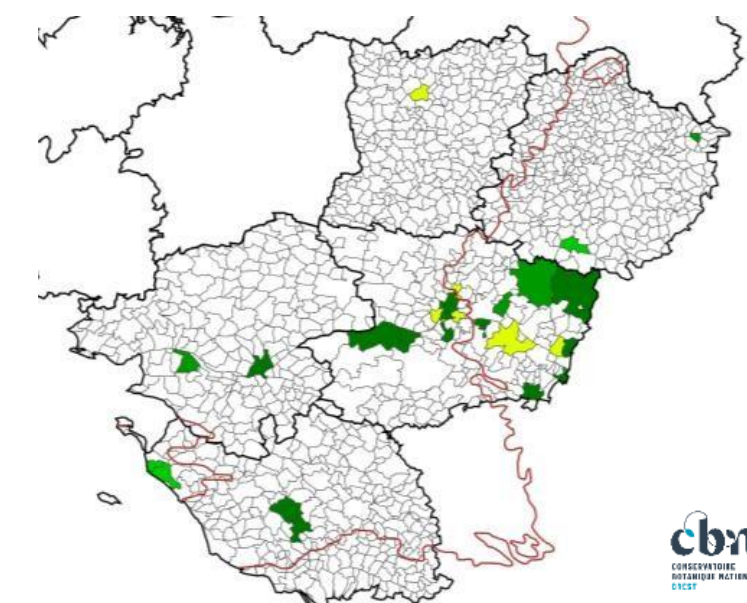
- Une influence urbaine ;



- Une influence ligérienne ;



- Quelques plantes rares dans les Pays de la Loire qui ne furent pas les zones anthropisées / remaniées.



Les papillons du Parc Ar Mor

Collier-de-corail, *Aricia agestis*
(prairie, pelouse)



Myrtil, *Maniola jurtina*
(prairie, pelouse, haie)



Demi-Deuil, *Melanargia galathea*
(prairie, pelouse, haie)



Piérade du Navet, *Pieris napi*
(prairie fraîche)



Mélitée des Scabieuses, *Melitaea parthenoides*
(prairie)



Tircis, *Pararge aegeria*
(haie, boisement)



Amaryllis, *Pyronia tithonus* (haie)



Piérade de la Rave, *Pieris rapae*
(cosmopolite)



...et bien d'autres espèces...



Les espèces invasives : une problématique importante

- les plantes des milieux humides et aquatiques



Souchet vigoureux, *Cyperus eragrostis*



Jussie à grandes fleurs, *Ludwigia grandiflora*

Les espèces invasives : les plantes de la voirie



Epilobe à fruits courts,
Epilobium brachycarpum



Souchet vigoureux,
Cyperus eragrostis



Seneçon du Cap, *Senecio inaequidens*



Paspale dilaté,
Paspalum dilatatum



Sporobole des Indes, *Sporobolus indicus*



Erigeron, *Erigeron* spp.



Paulownia tomentoux,
Paulownia tomentosa

Les espèces invasives : les plantes des massifs et plantations



Ailante glanduleux, *Ailanthus altissima*



Oxalide à larges feuilles, *Oxalis latifolia*



Erable sycomore, *Acer pseudoplatanus*



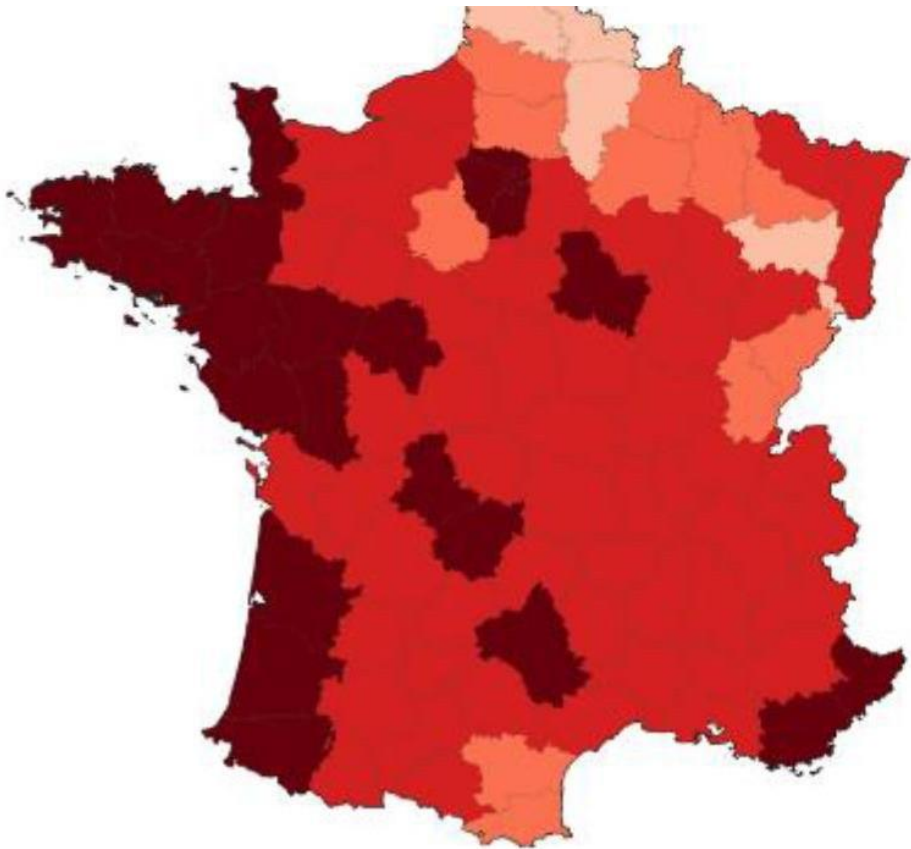
Laurier noble, *Laurus nobilis*



Robinier faux-acacia, *Robinia pseudoacacia*

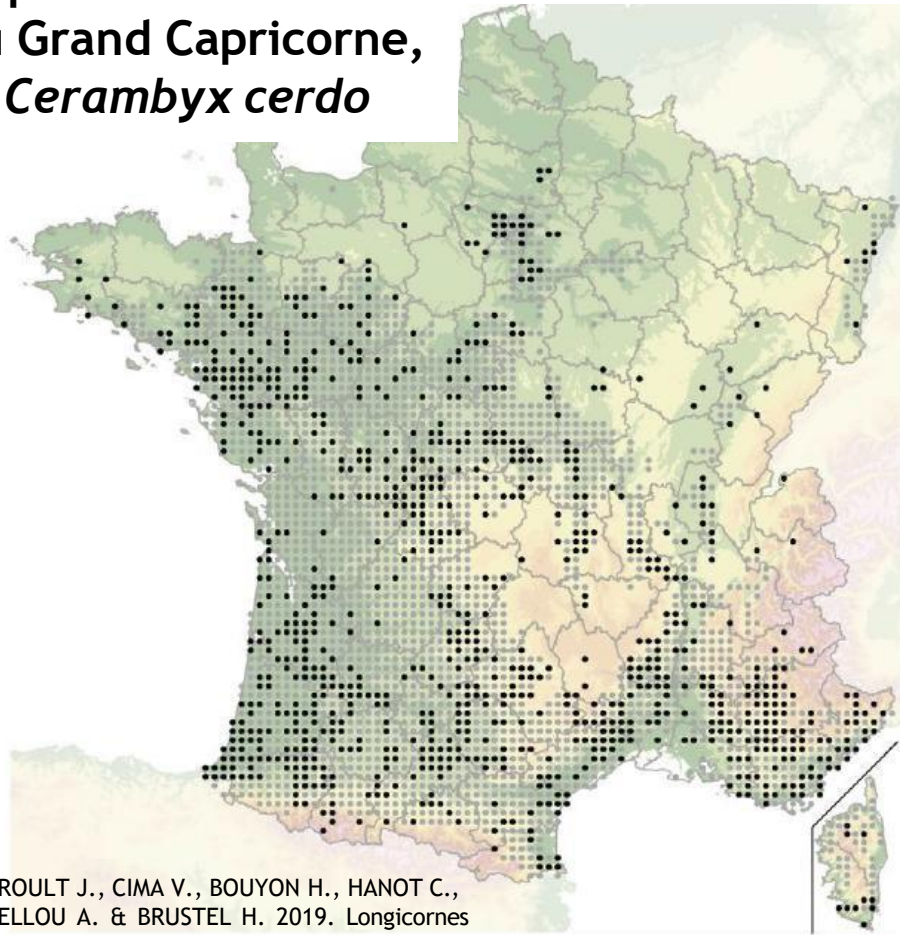
Les espèces patrimoniales : deux coléoptères

Répartition nationale du
Lucane cerf-volant, *Lucanus cervus*



JOSSE H., DE FLORES M., MERIGUET B., MONSAVOIR A. & HOUARD X. (2023) - En quête d'insectes : Le Lucane cerf-volant. Bilan 2011-2023 et perspectives. Rapport d'étude Opie-OFB, 32 p

Répartition nationale
du Grand Capricorne,
Cerambyx cerdo

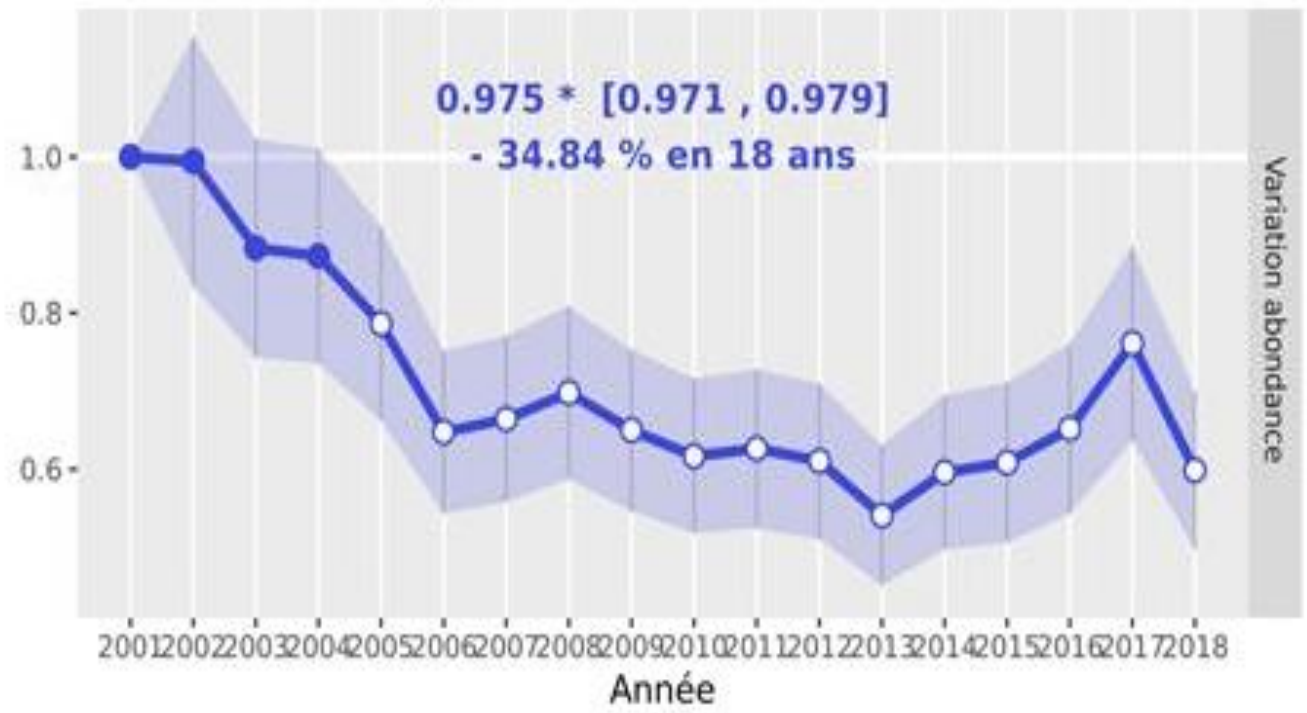


TOUROULT J., CIMA V., BOUYON H., HANOT C., HORELLOU A. & BRUSTEL H. 2019. Longicornes de France - Atlas préliminaire (Coleoptera : Cerambycidae & Vesperidae). Supplément au bulletin d'ACOREP-France, Paris. 176 p.

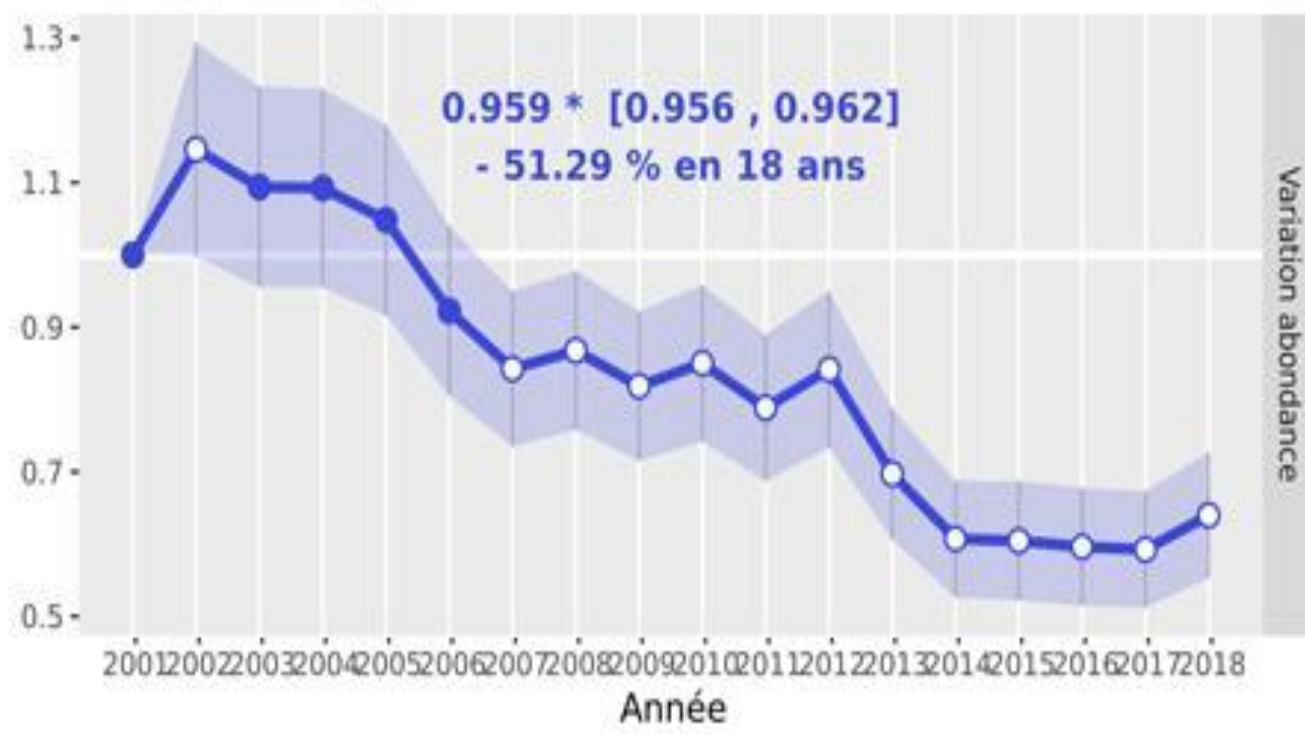


Les espèces patrimoniales : deux oiseaux

Chardonneret élégant



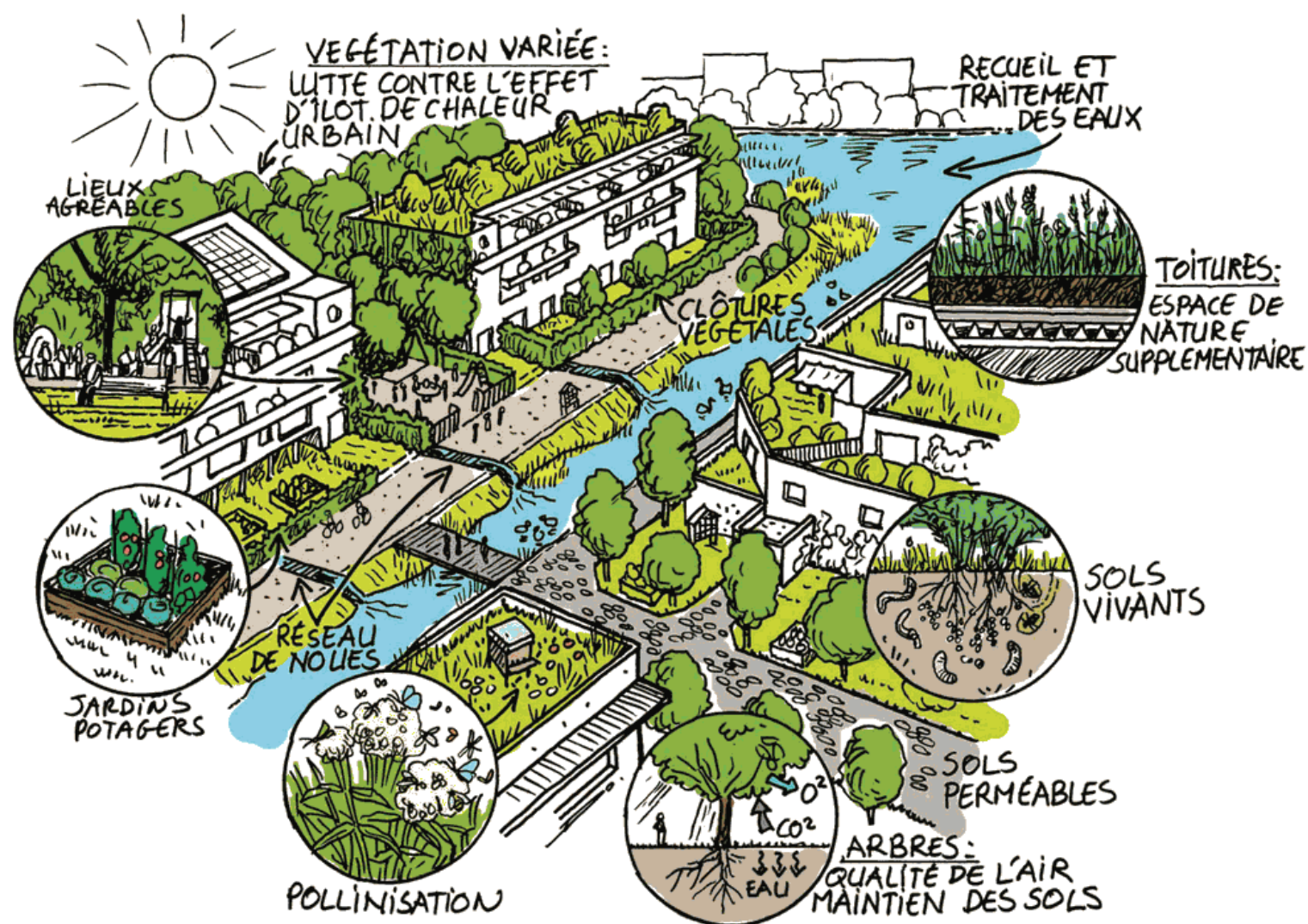
Verdier d'Europe



Les espèces patrimoniales : quatre mammifères



Préconisations pour préserver et favoriser la biodiversité



Les enjeux identifiés

- ▶ Pression d'entretien appliquée aux espaces herbacés ;
- ▶ Régulation des espèces végétales exotiques envahissantes ;
- ▶ Disponibilité et qualité des ressources alimentaires pour la faune (insectes, oiseaux et mammifères) ;
- ▶ Existence de zones refuge / zones de quiétude / zones de reproduction ;
- ▶ Diversité et qualité des habitats et micro-habitats (prairie, haie, arbre isolé, boisement, fourré, mare, talus, fossé, bande enherbée...) ;
- ▶ Continuité écologique (notion de corridors) ;
- ▶ Accueil des espèces anthropophiles sur les bâtiments ;
- ▶ La pollution lumineuse ;
- ▶ Partage des objectifs et validation du passage à l'action à l'intérieur des entreprises et entre les propriétaires, les locataires, les syndic et opérateurs / gestionnaires.



Action : Information, sensibilisation et appropriation par tous



VIGIENATURE

Un réseau de citoyens qui fait avancer la science



Action : élaboration individuelle de notice de gestion des espaces herbacés



Action : élaboration individuelle de notice de gestion des espaces arborés



Action : Création et multiplication de micro-habitats



10 rapports individuels

- Présentation générale des résultats obtenus à l'échelle de la ZAC ;
- Zoom sur l'état des lieux de sa parcelle ;
- Présentation de « Fiche Action ».



Merci de votre attention...

pierrechasseloup49@gmail.com

07.69.38.58.38





MOBILITE

Covoiturage : bilan Forum, projet plate-forme PAM

Thomas Hénaut, RCA

MOBILITÉ

Covoiturage

Euptouyou – jeudi 25/09/2025 de 12H30 à 13H30

- Une vingtaine de participant.e.s
- Naolib + 2 opérateurs présents (Karos et Blablacar Daily)

Réunion Référent.e.s Mobilité – jeudi 06/11/2025

- Événement récurrent avec fréquence annuelle sur une période différente
- Binômes créés à la suite du forum

⇒ **Création d'une communauté PAM Armor dédiée au covoiturage**



NANTES VILLE &
MÉTROPOLE

MOBILITÉ

Covoiturage

Forte préconisation pour Karos

- Communauté réservée à PAM avec mention du logo (RGPD + sécurité)
- Module Forfait Mobilité Durable personnalisable
- Budget = 20K€ / an avec 6 mois de gratuité lors de la 1^{ère} année

Actions à venir

- Sondage auprès des entreprises adhérentes à l'Association
- A étudier : participation de l'Association PAM



NANTES VILLE &
MÉTROPOLE

RSE

JQVCT 2026, Création d'un **Club RH**

Aurore Blaschek, Epistème

JQVC PAM

*10 Ateliers sur le temps du midi
Club RH dédié*

Ateliers QVCT 2026

Un jour : fin mars ou début avril 2026, fonction des dispos d'Euptouyou

Un lieu : Euptouyou

Un horaire : temps de la pause déjeuner

Un forum : plusieurs ateliers participatifs gratuits de structures spécialisées

Suppression de la soirée car le ROI n'est pas assuré entre l'effort nécessaire pour l'organiser vs NB participant.e.s

Club RH ?

Est-ce un besoin – suscite-t-il un intérêt ? Sondage à adresser aux entreprises PAM

Objectif : Pouvoir échanger entre pairs de la fonction RH avec une unité géographique (PAM Ar Mor) et un secteur d'activité similaire (tertiaire)

Animation : Aurore BLASCHEK (EPISTEME)

Fréquence : une fois par trimestre sur le temps de la pause déjeuner

Lieu : RCA (et autres entreprises volontaires)

Exemple de thème :

- Comment favoriser la reprise d'emploi après congés maternité/paternité/longue maladie,
- Gérer l'état d'esprit/engagement des membres d'une équipe en cas d'absence longue durée d'un.e de ses membres, etc.



EVENEMENTS

Don du sang

Maureen Vinçonneau, Solaris Gestion

Tournoi Futsal & Padel

Cédrik Kerdilès, Galeo

World Clean Up Day

Raoul Auffret, Antauen

13ème operation DON DU SANG

Bilan 2025

125 inscriptions / 150 places ouvertes
105 donneurs prélevés
28 nouveaux donneurs (vs 18 en 2024)
8 no-show (vs 15 en 2024)



Les points positifs de cette collecte

Comme les années précédentes, bonne ambiance et démarche positive de tous les acteurs (Zénith, équipe médicale, donneurs et bénévoles)

Le SMS de rappel à J-3 : créneaux libérés et réservés

Les points à améliorer

Mettre l'accent sur le respect du créneau sélectionné pour éviter l'engorgement et les attentes très longues (parfois 2h passées pour tout le parcours, trop long !)

BRAVO à tous les donneurs/bénévoles et mention spéciale à SOPRA STERIA, BPCE et AS24 qui, à eux seuls, ont permis 37 prélèvements.

PAM

AG 2026, mode d'emploi

Vendredi 6 février 2026,
Euptouyou



PAM

Agenda réunions 2026

- #1 AG Vendredi 6 février chez EUPTOUYOU
- #2 Vendredi 5 juin
- #3 Vendredi 4 septembre
- #4 Vendredi 20 novembre

A vos salles !



DISCOUNT

Offre L'Oeil Electrique aux adhérents PAM

Jean-Hugues Weise, L'Œil Electrique

AUDITEZ VOTRE COM !

OFFRE SPECIALE PAM

Aujourd'hui, les entreprises produisent beaucoup de contenus... mais rarement avec une ligne directrice claire.

Les messages se dispersent, l'identité se dilue, et les concurrents gagnent du terrain grâce à des stratégies plus lisibles.

L'OEIL ÉLECTRIQUE réalise un audit pour prendre du recul : comprendre où vous en êtes, observer ce que font vos concurrents, et poser les bases d'une communication cohérente, efficace et différenciante.



VOTRE STRATÉGIE

- analyse du positionnement, des messages clés et des cibles,
- cohérence globale entre intentions, usages et perception,
- comparaison avec le terrain concurrentiel...

2 VOS CONTENUS DIGITAUX

- qualité, cohérence et rythme des publications
- adéquation entre contenus et objectifs business
- analyse comparative avec vos concurrents directs

3 NOS RECOMMANDATIONS

- actions prioritaires à court terme
- axes d'amélioration pour structurer une stratégie durable
- recommandations éditoriales et idées de formats adaptés

POUR FINIR

Suggestions ? Questions ?