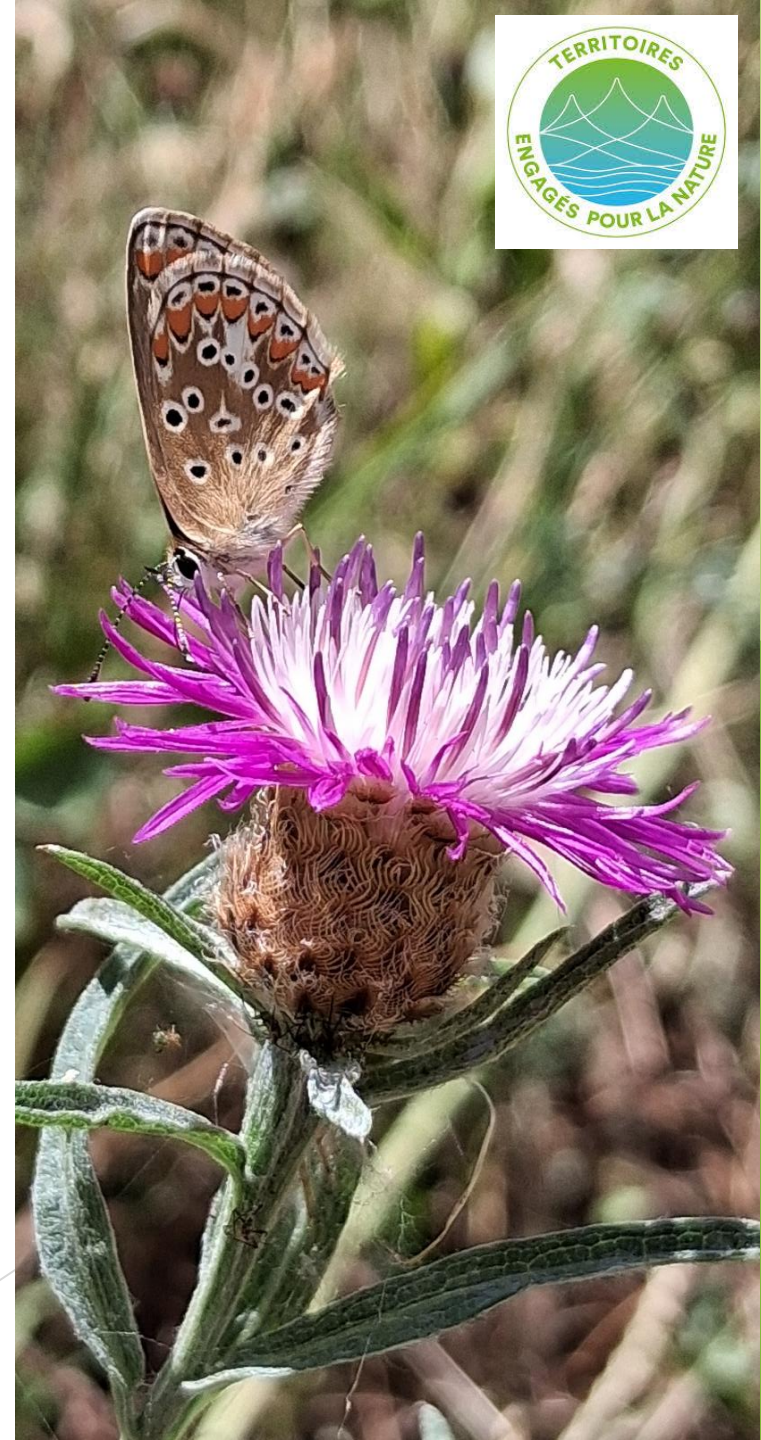


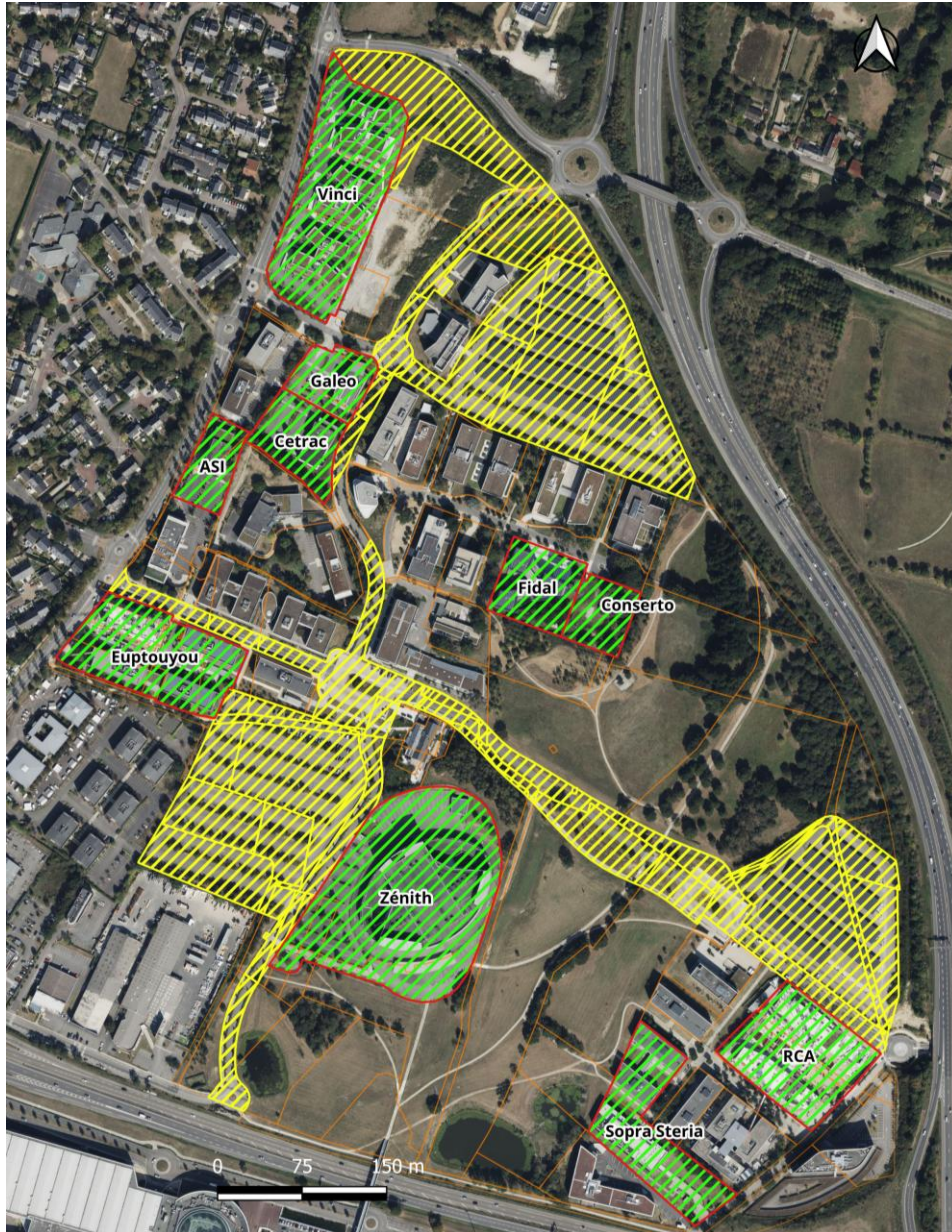
Connaître, prendre en compte et favoriser la biodiversité au Parc Ar Mor

Vendredi 21 novembre 2025 - 8h00 - A5SYS (Yel'O)

Pierre CHASSELOUP (Fauna Flora)



Les surfaces expertisées



- ▶ 10 entreprises : 8,90 ha ;
- ▶ Surfaces appartenant à Nantes Métropole (3 parkings, voirie, 2 bassins d'orage et espaces associés) : 11,66 ha ;
- ▶ Total de 20,56 ha comprenant des pelouses, des bandes enherbées, des noues, des bassins d'orage, des haies bocagères, des arbres isolés, des talus ou encore des fourrés.

Un peu d'histoire...

2000-2005



2020-2025



Une mosaïque de milieux diversifiée

noue



Haie bocagère



Talus



Arbre isolé



Pelouse / prairie



Bassin d'orage

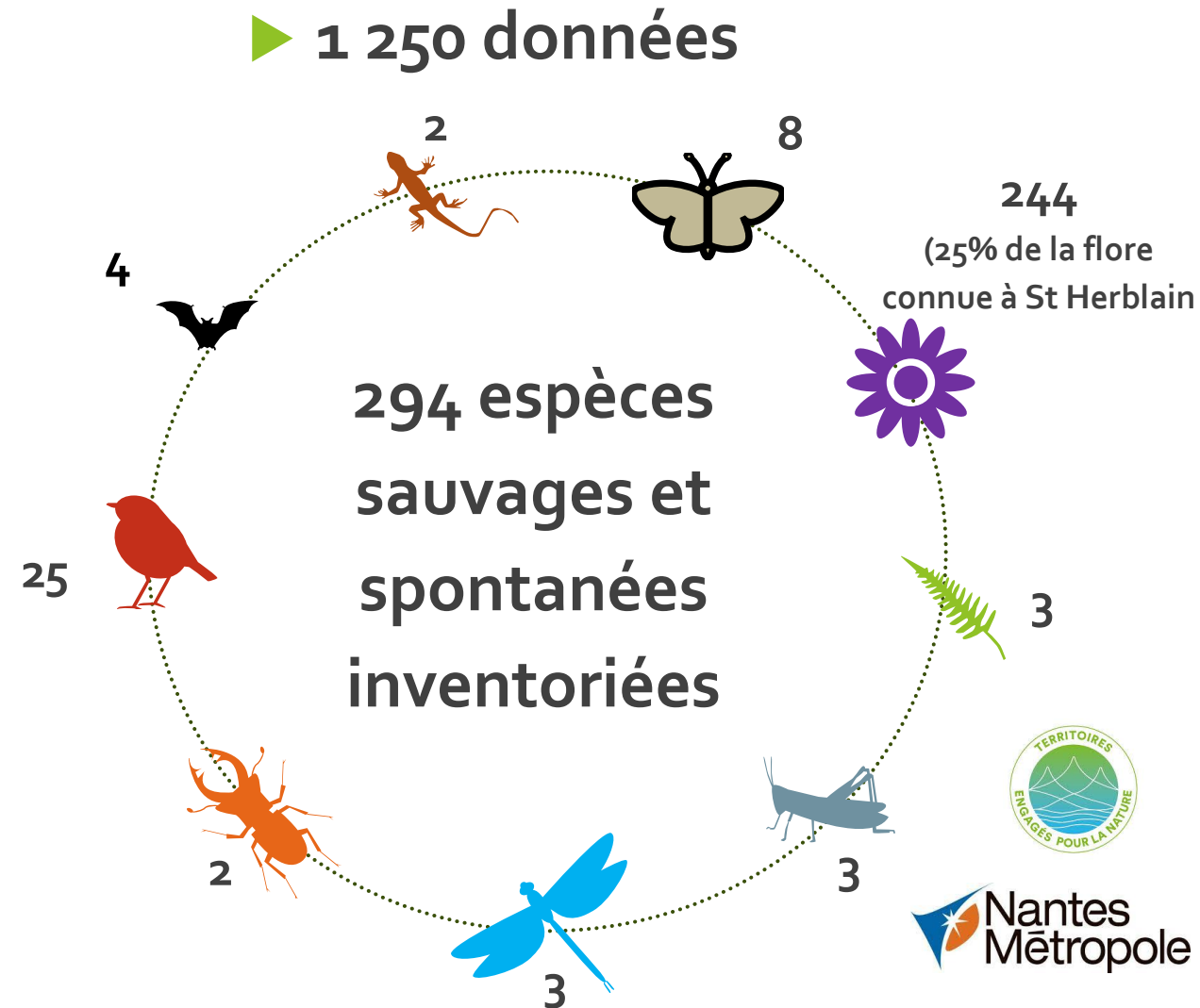


Une mosaïque de milieux diversifiée (suite)



Une richesse spécifique assez inattendue

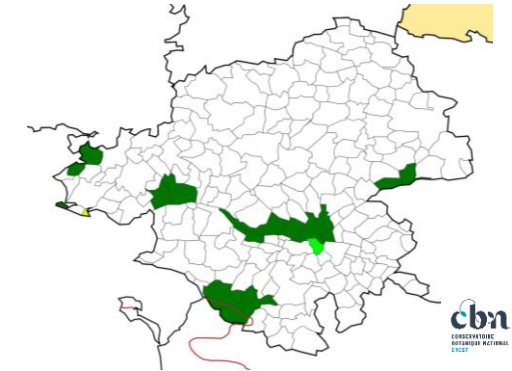
- Un passage sur les parcelles de chaque entreprise entre le 20 juin et le 25 juillet 2025 ;
- Prospection de 2 heures en moyenne chez chaque entreprise, puis entretien individuel ;
- Inventaires non protocolés, espèces détectées à vue, détermination réalisée essentiellement sur place, sans prélèvement (utilisation d'un filet entomologique avec relâche immédiate des individus capturés après déterminations) ;
- Groupes taxonomiques expertisés :
 - Prioritairement : flore / habitats ;
 - Secondairement : orthoptères (criquets, grillons et sauterelles), lépidoptères (papillons), odonates (libellules), coléoptères, reptiles, oiseaux et mammifères (mobilisation des données produites par Marion LEBEAU pour les chauves-souris) ;



- Inventaire complémentaire de 28 espèces d'arbres et arbustes plantés.

Une diversité liée à des contextes et des habitats

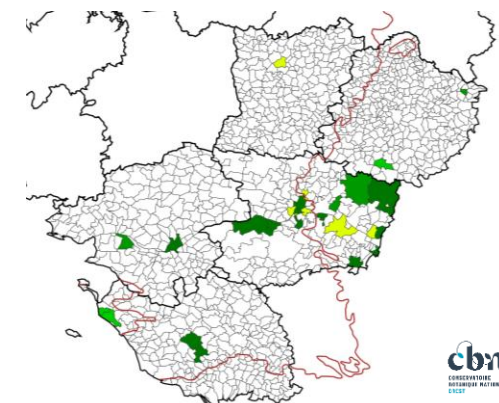
- Une influence urbaine ;



- Une influence ligérienne ;



- Quelques plantes rares dans les Pays de la Loire qui ne furent pas les zones anthropisées / remaniées.



Les papillons du Parc Ar Mor

Collier-de-corail, *Aricia agestis*
(prairie, pelouse)



Myrtil, *Maniola jurtina*
(prairie, pelouse, haie)



Demi-Deuil, *Melanargia galathea*
(prairie, pelouse, haie)



Piérade du Navet, *Pieris napi*
(prairie fraîche)



Tircis, *Pararge aegeria*
(haie, boisement)

Mélitée des Scabieuses, *Melitaea parthenoides*
(prairie)



Amaryllis, *Pyronia tithonus* (haie)



Piérade de la Rave, *Pieris rapae*
(cosmopolite)

...et bien d'autres espèces...



Les espèces invasives : une problématique importante

► les plantes des milieux humides et aquatiques



Souchet vigoureux, *Cyperus eragrostis*



Jussie à grandes fleurs, *Ludwigia grandiflora*

Les espèces invasives : les plantes de la voirie



Epilobe à fruits courts,
Epilobium brachycarpum



Souchet vigoureux,
Cyperus eragrostis



Seneçon du Cap, *Senecio inaequidens*



Paspale dilaté,
Paspalum dilatatum



Sporobole des Indes, *Sporobolus indicus*



Erigeron, *Erigeron* spp.



Paulownia tomentosa,
Paulownia tomentosa

Les espèces invasives : les plantes des massifs et plantations



Ailante glanduleux, *Ailanthus altissima*



Oxalide à larges feuilles, *Oxalis latifolia*



Erable sycomore, *Acer pseudoplatanus*



Laurier noble, *Laurus nobilis*

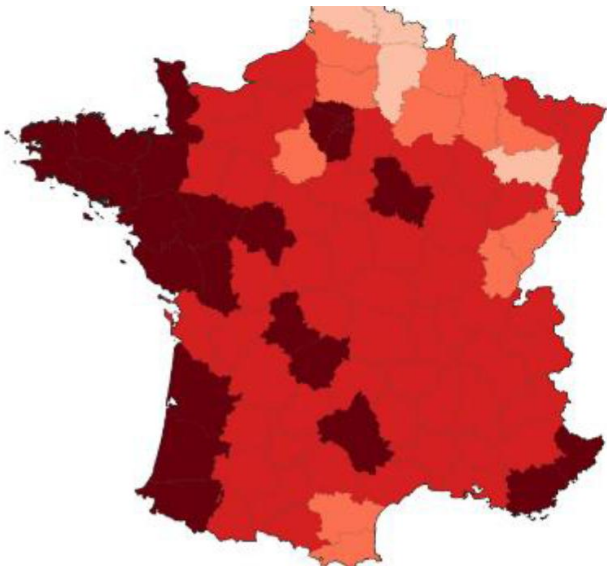


Robinier faux-acacia, *Robinia pseudoacacia*

Les espèces patrimoniales : deux coléoptères



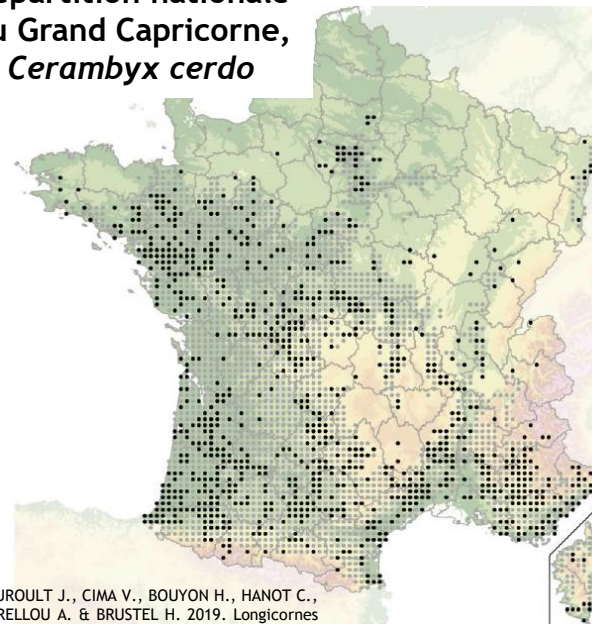
Répartition nationale du
Lucane cerf-volant, *Lucanus cervus*



JOSSE H., DE FLORES M., MERIGUET B., MONSAVOIR A. & HOUARD X. (2023) - En quête d'insectes : Le Lucane cerf-volant. Bilan 2011-2023 et perspectives. Rapport d'étude Opie-OFB, 32 p



Répartition nationale
du Grand Capricorne,
Cerambyx cerdo

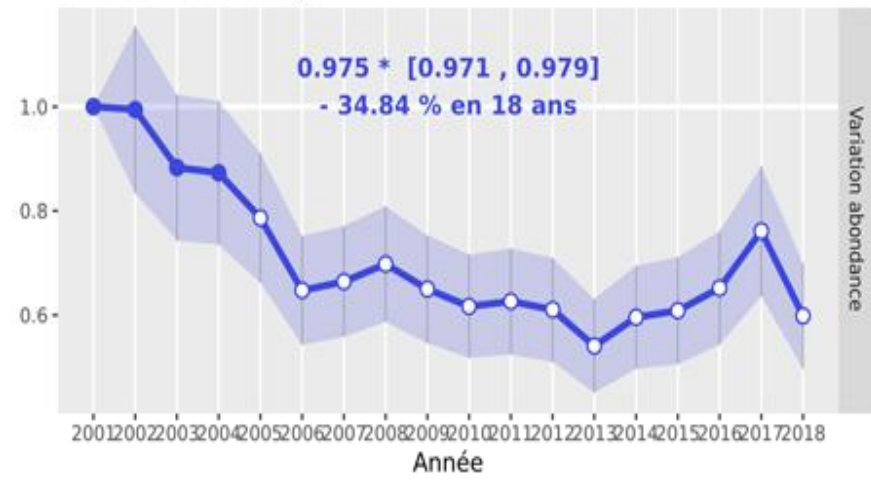


TOUROULT J., CIMA V., BOUYON H., HANOT C., HORELLOU A. & BRUSTEL H. 2019. Longicornes de France - Atlas préliminaire (Coleoptera : Cerambycidae & Vesperidae). Supplément au bulletin d'ACOREP-France, Paris. 176 p.

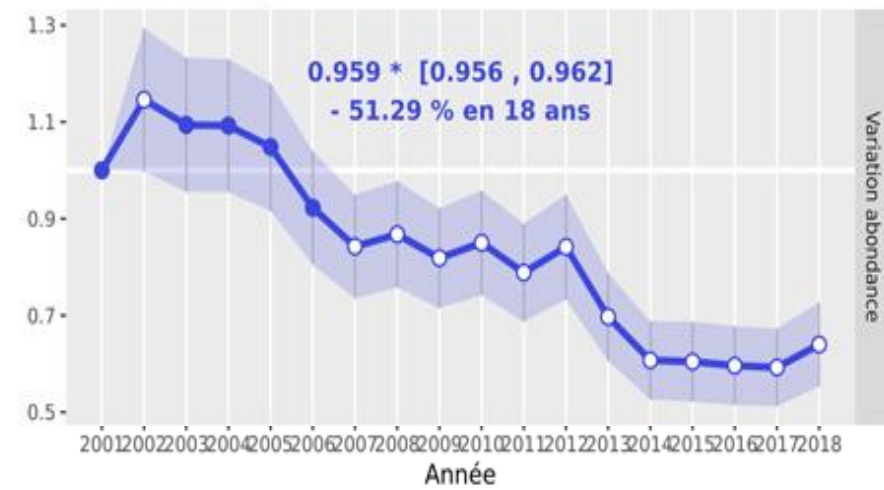


Les espèces patrimoniales : deux oiseaux

Chardonneret élégant



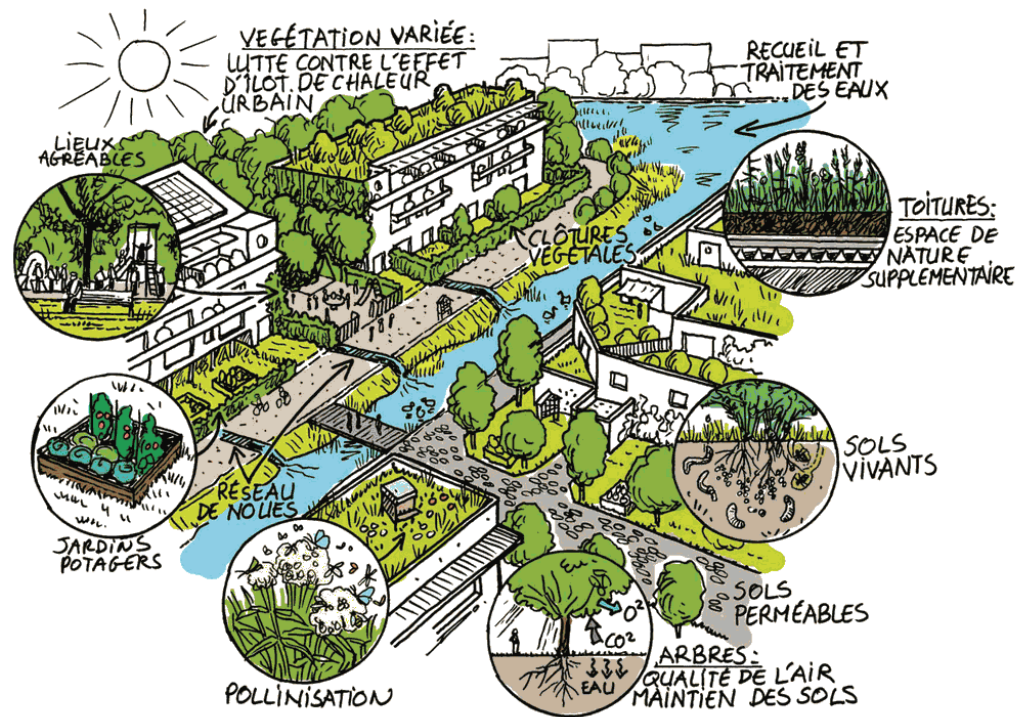
Verdier d'Europe



Les espèces patrimoniales : quatre mammifères



Préconisations pour préserver et favoriser la biodiversité



Les enjeux identifiés

- ▶ Pression d'entretien appliquée aux espaces herbacés ;
- ▶ Régulation des espèces végétales exotiques envahissantes ;
- ▶ Disponibilité et qualité des ressources alimentaires pour la faune (insectes, oiseaux et mammifères) ;
- ▶ Existence de zones refuge / zones de quiétude / zones de reproduction ;
- ▶ Diversité et qualité des habitats et micro-habitats (prairie, haie, arbre isolé, boisement, fourré, mare, talus, fossé, bande enherbée...) ;
- ▶ Continuité écologique (notion de corridors) ;
- ▶ Accueil des espèces anthropophiles sur les bâtiments ;
- ▶ La pollution lumineuse ;
- ▶ Partage des objectifs et validation du passage à l'action à l'intérieur des entreprises et entre les propriétaires, les locataires, les syndicats et opérateurs / gestionnaires.



Action : Information, sensibilisation et appropriation par tous



VIGIENATURE
Un réseau de citoyens qui fait avancer la science



Action : élaboration individuelle de notice de gestion des espaces herbacés



Action : élaboration individuelle de notice de gestion des espaces arborés



Action : Création et multiplication de micro-habitats



10 rapports individuels

- Présentation générale des résultats obtenus à l'échelle de la ZAC ;
- Zoom sur l'état des lieux de sa parcelle ;
- Présentation de « Fiche Action ».



Merci de votre attention...

pierrechasseloup49@gmail.com

07.69.38.58.38

