

REUNION VENDREDI 7 JUIN 2024

Bienvenue à la réunion

DES ENTREPRISES DU PARC AR MOR

ORDRE DU JOUR

- Accueil – Tour de table
- Immeuble Conserto : présentation du projet
- Mobilité : projet de charte « entreprises PAM – Naolib »
- Mobilité : nouveau service Micromob’
- Biodiversité : avancement du projet
- Retour sur la JQVCT 2024
- Événements : Petites Foulées, Don du Sang, WCUD, soirée Zénith...
- Questions diverses
- Visites des locaux Conserto à l’issue de la réunion

IMMEUBLE CONCERTO



- Intervention de **Nicolas PLOUGASTEL**,
Dirigeant-fondateur



Sommaire

1. **Présentation Conserto**
2. **Nouveaux locaux**



1.

Concerto



CONSERTO Informations générales

Datas 2023

44,5 M€

DE CHIFFRE D'AFFAIRES
(+14% 2022)

500

EFFECTIF

160

CLIENTS ACTIFS

9

AGENCES DE
PROXIMITÉ

11

ANS
D'EXISTENCE

Secteurs d'activité

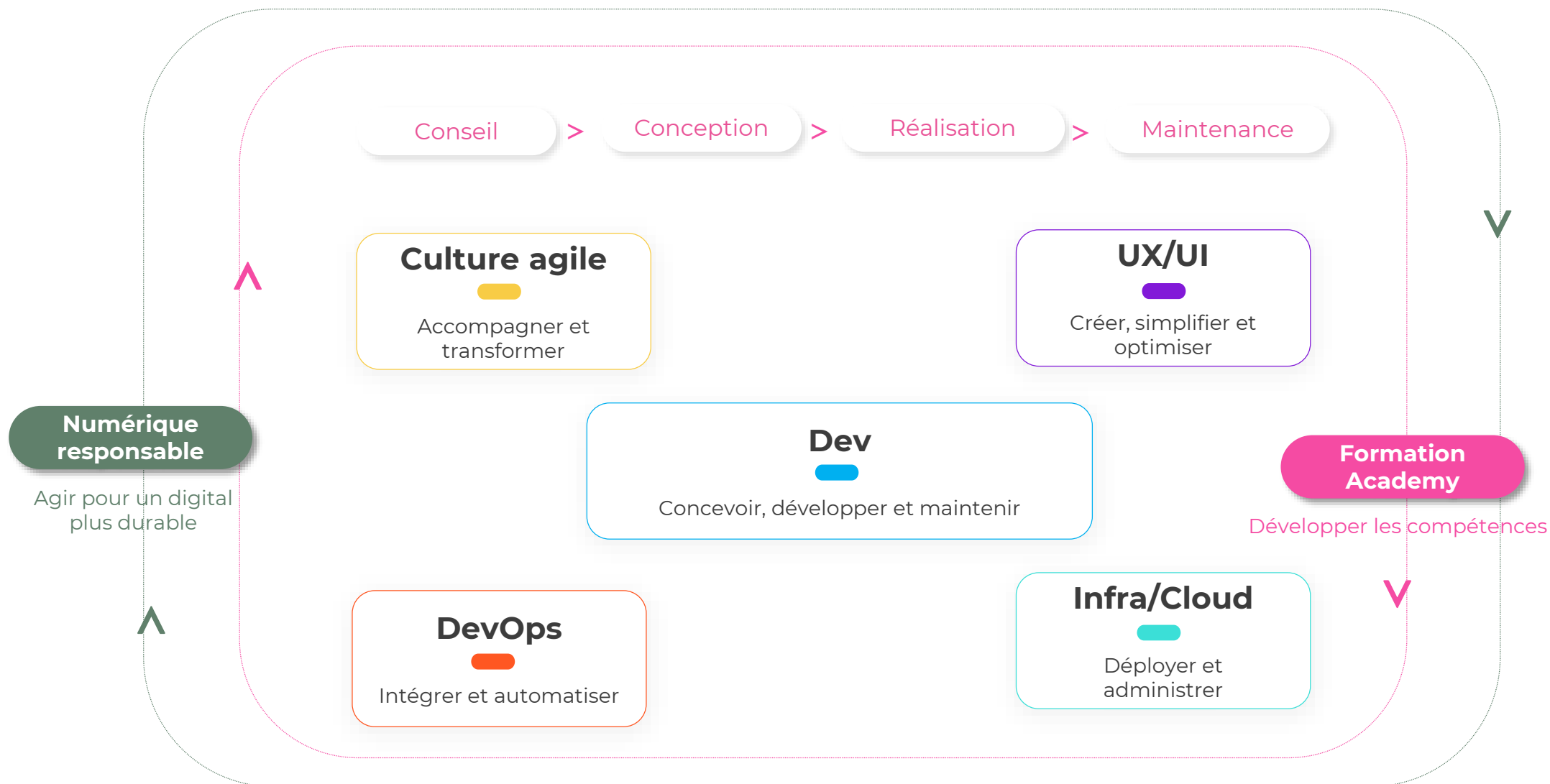
- **Mutuelle**
- **Prévoyance**
- **Santé**
- **Administration**
- **Défense**
- **Industrie**
- **Transports**
- **Énergie**
- **Banque**
- **Assurance**
- **Retail**
- **E-commerce**
- **Services**
- **Télécom**
- **Média**

Nos certifications





Nos offres métiers





2.

Nouveaux locaux





Le projet

CORONAVIRUS
COVID-19

Pôle service
2016

Novembre
2020



Reprise du projet
Oceanet en 2022

Livraison Alto
2024





Localisation



Pole Service
Mars 2016

Parking P1

Parking P2

Alto
Avril 2024



Team Locaux





Juillet 22





Novembre 22





Juillet 23







Le bâtiment

Information du bâtiment : **RT2012 -20%**

Un bâtiment conçu pour :

- ✓ Lutter contre la pollution en utilisant plus d'énergie renouvelable (pompe à chaleur...)
- ✓ Diminuer les dépenses énergétiques ($<40\text{kWh/m}^2/\text{an}$)

Surface : 2434 m² – 23 places de parking

Budget : 7 M€ + 1 M€ d'aménagement

Financement : crédit-bail avec 3 banques

Nombre de postes : 140/150

Bâtiment divisible

Façade avant



Façade arrière





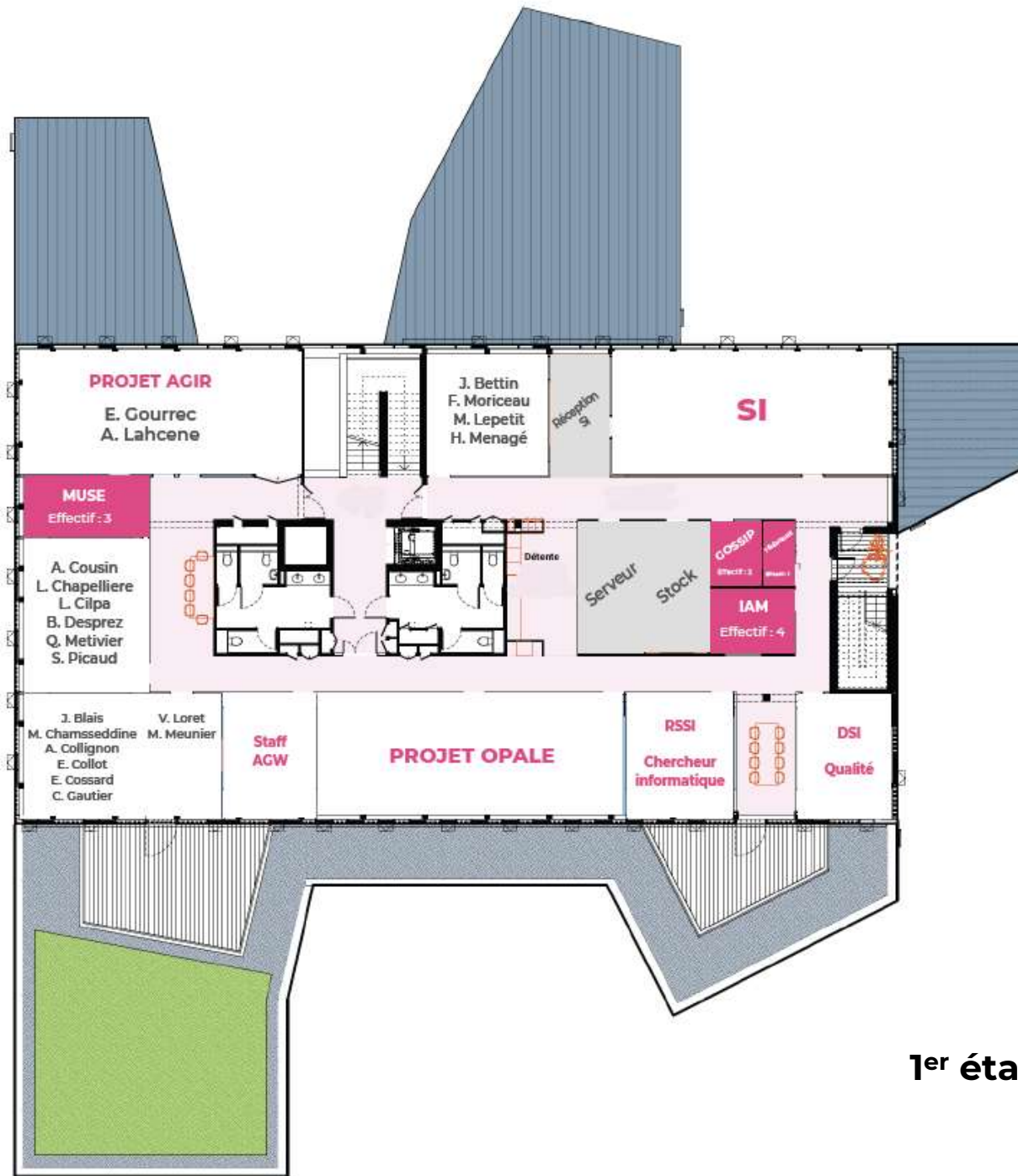
Plans



Rez-de-chaussée



Plans



1^{er} étage



2^e étage



Objectifs des locaux

Un outil de management et de partage

- Toutes les salles de réunion hybrides (système visio)
- Flex office (2^{ème} étage)
- Salle polyvalente = salle de réception / conférence
- Vraie cafétéria
- Passage féérique
- Salle de formation
- Salle dédiée pour la communauté Agile
- Terrasses et extérieurs (espace extérieur aménagé à venir)
- Douches extérieures
- Bureau du cœur
- Sous-location



Cafeteria





Passage féérique



alcôves pour photos



mur Happy Face - photos
à collectionner

soon
Architecture
intérieure





Daft Punk : salle polyvalente

Daft Punk peut accueillir **140** personnes actives

L'idée est de mettre à disposition un **espace d'échange et d'interaction** pour des **séminaires avec nos clients** (Green Week, Kick-off, journée à thème...), nos différents **réseaux et écosystèmes** (Réseau Entreprendre, APM, Germe, Lucie, Boss to Boss, PAM... **et nos communautés** : Agile Tour, Afup, Jug, Nantes JS, ADN Ouest...

ESPACE DE TRAVAIL FUN



MOBILIER LÉGER ET MOBILE





Bureaux du cœur



L'association nantaise **Bureaux du Cœur** : des entreprises mettent à disposition leur locaux pour des personnes en situation précaire et leur permettre l'accès à un toit pour la nuit, quel que soit leur niveau de ressources ou leur situation sociale.

Ces invités bénéficient d'un environnement stable et sécurisé au sein des locaux d'entreprises, favorisant la coopération et l'activation de réseaux professionnels.

Bien que l'accueil soit la priorité, les interactions informelles avec les employés des entreprises soutiennent et accélèrent l'insertion encadrée par les associations partenaires.

Un espace dédié a été conçu dès le début du projet. Notre 1^{er} invité arrivera en septembre.

Location / Take a desk

Nous accueillons la société **L'Œil Electrique**, depuis début juin. Ils partageront nos espaces communs. L'idée est de créer de la vie, une émulation et des rencontres avec d'autres entreprises.



Merci pour votre attention
Des questions ?

Visite possible à 9h45



PROJET CHARTE MOBILITE PAM-NAOLIB

- Intervention de Christophe DELAPORTE, EUPTOUYOU (en remplacement de Thomas Hénaut, RCA)
- Intervention de Arnault LEBEAUPIN et Violaine LE D'HERVE, NAOLIB

PROJET CHARTE MOBILITE PAM-NAOLIB

Démarche collective de promotion des mobilités alternatives à la voiture « solo » pour :

- Réduire nos émissions de CO²
- Nouvel outil dans une politique RSE
- Désengorger l'accès au parc Ar Mor

PROJET CHARTE MOBILITE PAM-NAOLIB

Charte d'engagement – **Ce qu'on donne :**

- Nommer un **référent Mobilité**
- **Relayer** les actions de communication publiques en interne
- Contribuer à établir un **plan de mobilité inter-entreprises**
- Participer à un **comité régulier** de suivi des actions qui établit un rapport annuel

PROJET CHARTE MOBILITE PAM-NAOLIB

Charte d'engagement – **Ce qu'on reçoit :**

- Un outil de liaison régulier avec Naolib et la métropole sur le thème de la mobilité
- Accès au « pack 3 » Naolib, même pour les entreprises non-éligibles (inférieures à 250 collaborateurs)
- + D'impact sur nos actions



Nantes Métropole Mobilités

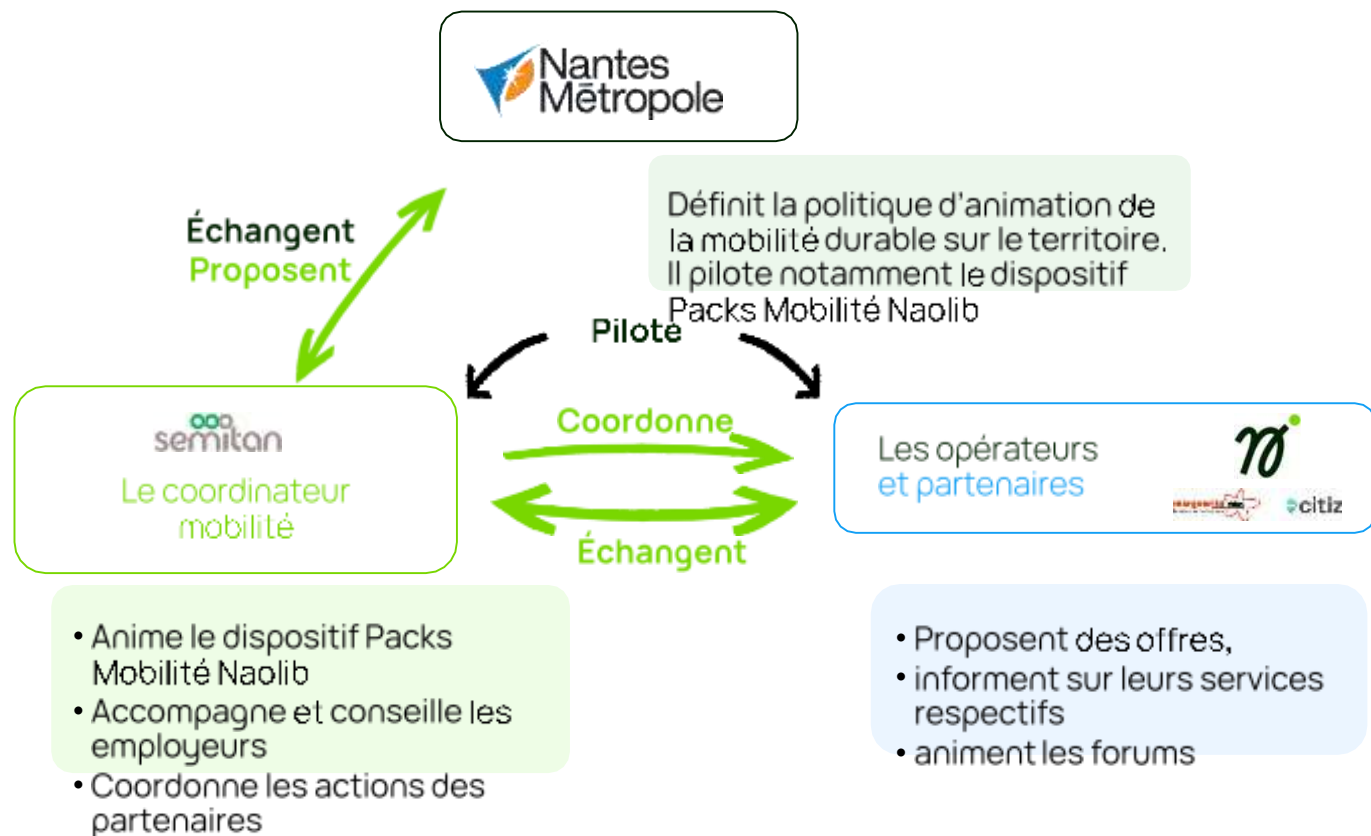
Professionnels

Employeurs, donnons de
l'élan à vos actions de
Mobilité durable

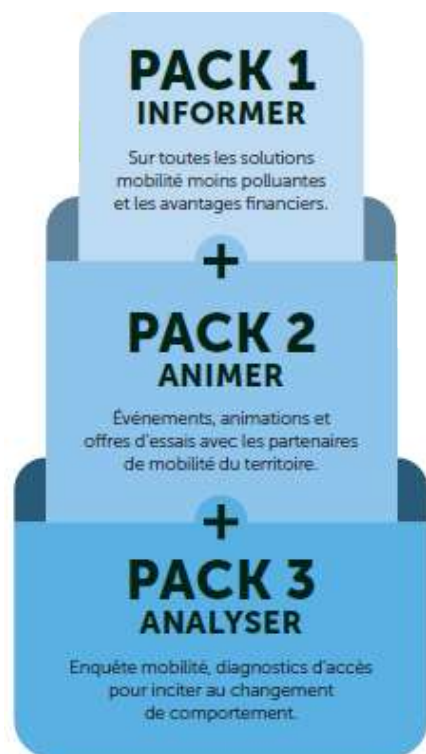


Notre mission de coordinateur et d'animation

La Semitan a pour rôle de coordonner et d'animer la politique mobilité de Nantes Métropole auprès des employeurs et salariés de l'agglomération nantaise.



Le Pack mobilité : 3 niveaux d'accompagnement



- vous accompagner dans vos actions de mobilité durable et inciter au changement de comportement
- vous aider à répondre aux obligations légales
- offrir aux salariés un choix de transports plus durables pour se rendre au travail et pour les rendez-vous professionnels.

L'inscription
au dispositif
Packs Mobilité
est gratuite
et relève d'une
démarche
volontaire de
l'employeur.



Comment souscrire aux Packs Mobilité

Directement sur le site : pro.naolib.fr

Pour échanger avec un conseiller : pro@naolib.fr





• Les avantages du dispositif Packs Mobilité

Les enquêtes & études (Pack 3)

Un accompagnement expert et technique pour construire votre plan de mobilité, accompagner un déménagement, déterminer & prioriser vos actions.

Enquête de

Pour connaître les habitudes et les contraintes de déplacement de vos collaborateurs ainsi que leurs aptitudes au changement



Diagnostic

Cartographies par mode des solutions permettant d'accéder à l'entreprise



Etude de potentiel

de transfert m

Analyser les trajets domicile-travail pour évaluer le potentiel de changement, vers de nouvelles solutions de déplacement.





Enquête de

Pour connaître les habitudes et les contraintes de déplacement de vos collaborateurs ainsi que leurs aptitudes au changement



Étudiez les habitudes et contraintes de déplacement de vos salariés

L'enquête mobilité permet de réaliser une photographie des habitudes de mobilité de vos salariés, pour leurs trajets domicile-travail et leurs déplacements pros. Cet accompagnement vise à :

- **Définir un plan d'actions adapté** aux spécificités de votre activité et de votre environnement, tout en tenant compte des freins et des motivations des collaborateurs.
- **Accompagner le changement** lors d'un déménagement, analyser les difficultés éventuelles et proposer des solutions de mobilité durable pour accéder au nouveau site.

Diagnostic

Cartographies par mode des solutions permettant d'accéder à l'entreprise



Identifiez les moyens d'accès à votre entreprise

Le diagnostic d'accès est une analyse cartographique de toutes les solutions de mobilité autour d'un site, à 1 km, 10 km et plus.

- **Mettre en avant des solutions de déplacement intermodales** en localisant les Parkings relais, les stations vélos, les aires de covoiturage...
- **Valoriser certains modes et évaluer le temps de parcours** depuis des axes majeurs.

Etude de potentiel de transfert modal

Analyser les trajets domicile-travail pour évaluer le potentiel de changement, vers de nouvelles solutions de déplacement.



Analysez les trajets domicile-travail pour évaluer le potentiel de changement

L'étude de potentiel de transfert modal est réalisée à partir de données de fichiers adresses pseudonymisés fournies par l'employeur. Le temps de parcours domicile-travail des salariés est évalué et les solutions alternatives à l'autosolisme sont étudiées.

- **Diminuer l'impact de votre entreprise** sur les émissions de gaz à effet de serre, pour réduire l'emprise du stationnement sur le site
- **Informez vos collaborateurs** sur les solutions durables accessibles sur leur trajet afin de diminuer l'usage de la voiture seule au profit du covoiturage, ou de la combinaison Parking-Relais (P+R) et réseau de transport ou train.



Démarches de Zones : exemples d'accompagnements

ASSOCIATION ODYSSEE JULES VERNE

> 20 entreprises adhérentes , +1500 salariés

- Atelier covoiturage organisé en juin 2023
- 3 Forums en Mars 2024 pour promouvoir le Défi Mobilité et le Covoiturage
- Avril 2024 : participation au Défi Mobilité

BAS DE CHANTENAY

- Démarche d'accompagnement de 3 structures avec enquêtes et cartographies pour anticiper l'arrivée du stationnement payant

AIA/HLP/ARMOR

- Atelier Covoiturage organisé en septembre 2023 et relancé en septembre 2024
- Enquête Mobilité et cartographies immeuble d'entreprises Le Brick (5 entreprises/180 salariés) > en cours

AEROPORT

Relance PMIE et mise en place d'une charte Mobilité

- 23 entreprises signataires en octobre 2023
- Avril 2024 : participation Défi Mobilité

CHANTRERIE

Mise en place d'une charte Mobilité

> 27 entreprises signataires

En lien avec les Pôles de Proximité et les développeurs économique de Nantes Métropole

PROJET CHARTE MOBILITE PAM-NAOLIB

- Questions ?
- Qui souhaite s'inscrire dans cette démarche ?
- Nouveau questionnaire à suivre (Thomas)
 - Oui/Non
 - I correspondant Mobilité / entreprise



Inscrivez-vous,
c'est facile !



Téléchargez l'application
Naolib Micromob'



ou rendez-vous sur
micromob.naolib.fr



Besoin d'aide ? On vous écoute !
Nous sommes à votre disposition pour toutes questions ou informations.

Allo Naolib
02 40 444 444

Site internet
naolib.fr

Espace mobilité
Commerce Nantes

Application Naolib
Tram et bus



www.antiagelagency - 03321 Deliant St-Herblain - Avril 2024 - Ne pas jeter sur la voie publique

naolib
Nantes Métropole Mobilités



TROTTINETTES ET VÉLOS ÉLECTRIQUES

Armor / Laënnec / F. Mitterrand



Watt !
Nos vélos et trottinettes
électriques connectent
vos trajets.

naolib.fr
02 40 444 444



Une connexion facilitée avec le bus et le tramway dans votre quartier

Complétez vos déplacements quotidiens avec les trottinettes et vélos en libre-service Naolib.
Choisissez parmi **8 stations** et **20 vélos** ou **30 trottinettes électriques** pour composer votre trajet, en complément des transports en commun ou pour vous déplacer dans votre quartier !



À chacun son tarif

Avec ou sans carte Mobilités, avec abonnement ou à la carte, il y a forcément un tarif qui vous convient.

AVEC LA CARTE MOBILITÉS

Gratuit

ABONNEMENT

1€/mois

0€

les 15 premières minutes de chaque trajet

PUIS

0,10€

/ minute supplémentaire

SANS ABONNEMENT

0,10€

/ minute

Une offre à portée de pouce

Une seule carte pour tous vos déplacements en tramway, en bus, à vélo ou à trottinette.



Avec l'application Micromob', louez une trottinette ou un vélo en quelques clics.

À vélo comme à trottinette, le casque est fortement recommandé, pensez à emporter le vôtre.



PROJET BIODIVERSITE

- Intervention de Eve ROCHETEAU, ZENITH
& Christophe DELAPORTE, EUPTOUYOU

PROJET BIODIVERSITE - ENQUETE EN LIGNE

- **16** entreprises ont répondu

ASI – A5Sys – Arcadis

Cetrac – Clerville – Conserto

Epistème – Euptouyou – Fidal – Finaxeed - Hardis Group

Minido – Solaris – Vinci Energies – Zénith

- **Continuez** à répondre

PROJET BIODIVERSITE - ENQUETE EN LIGNE

Objectifs

- Entamer un dialogue avec vous sur la biodiversité
- Connaître vos projets, vos attentes
- Répondre à vos besoins d'information
- Fédérer les efforts, les initiatives

... **Continuez** à répondre

PROJET BIODIVERSITE - ENQUETE EN LIGNE

Premiers résultats

- Très peu d'actions déjà adoptées
- Beaucoup d'intérêt et de curiosité
- Encouragements & bienveillance

PROJET BIODIVERSITE - ENQUETE EN LIGNE

1ers résultats – Actions privilégiées

1. Expériences de sciences participatives
2. Plan de gestion commun des espaces verts
3. Nichoirs / Marquage des baies vitrées
4. Plantation de haies / Gîte à insectes / Végétalisation des façades
5. Végétalisation des pieds d'immeuble
6. Financement d'un inventaire de la biodiversité

PROJET BIODIVERSITE - ENQUETE EN LIGNE

Et après...

- Constituer et réunir les modes d'emploi pour chacune des actions : budgets, démarches, prestataires, conditions de la réussite...
- Les présenter aux entreprises intéressées (webinaires)
- Recueillir, chiffrer et mettre en avant les réalisations des entreprises

... **Continuez** à répondre

PROJET BIODIVERSITE – ANIMATION GRATUITE

Balade Botanique le mardi 2 juillet

Animée par Cécile Ménard (Lierre Mauve Sureau)

Découverte et observation de la flore du Parc Ar Mor au gré d'une déambulation d'une heure sur les allées et dans les prairies de la zone

PROJET BIODIVERSITE – BALADE BOTANIQUE

Balade Botanique le mardi 2 juillet

Déambulation d'une heure

- 1^{er} départ à 12h00
- 2eme départ à 13h00

RDV entrée parking P1

Gratuit sur inscription : lien Evenbrite sur site Internet PAM / mail

15 places/balade, 30 places au total

PROJET BIODIVERSITE – PROCHAINES ANIMATIONS GRATUITES

- Fin septembre : animation sur le thème des **Arbres**
- Octobre : découverte et observation des **Oiseaux**

PROJET BIODIVERSITE

Création d'un groupe whatsapp **BIODIVERSITE PAM**

- Pour vous :
 - Partager des photos d'oiseaux, insectes, reptiles, flore, petits mammifères, ... prises sur le parc Ar Mor
 - Poser des questions à des contributeurs passionnés
- Pour nous :
 - Communiquer de l'information sur le projet

➔ Lancement à la rentrée 2024



PROJET BIODIVERSITE - CONTACT

Une adresse mail unique pour nous contacter :

biodiversite@parcarmor.fr

RETOUR SUR LA JQVCT 2024

- Intervention d'Aurore BLASCHEK, EPISTEME

JQVCT – Le bilan

Pour rappel

- **Partenaires**
- **Ateliers**
- **Intervenants à la soirée**
- **Comité d'organisation**

Nos partenaires



Programme des 10 ateliers



Journée de la Qualité de Vie et des Conditions de Travail

- **Cohérence Cardiaque** avec [Caroline HÉREL](#) - [Chez Joïa](#)
- **Atelier Yoga** avec Juliette Delatroche
- **Comprendre le sommeil** avec [Patrick LESAGE](#) - [Vista Santé](#)
- **Prévention des RPS** avec [Ludivine BATLLO](#) et [Aurore Blaschek](#)
- **Gestion des conflits** avec [Ariane Caneparo](#)
- **Cycle féminin et efficacité au travail** avec [Chloé Blanc](#)
- **Gérer son stress avec un TND** avec [Aurélie Le Maléfant](#)
- **Bien se nourrir pour mieux gérer son stress** avec [Marieke Zeegers](#)
- **Atelier automassage** avec [AlterMassage](#)
- **Massage sur chaise** avec [AlterMassage](#) (animation en accès libre)

Intervenants à la soirée table ronde :

QVCT Trouver le bon angle



Maud POULAIN

Spécialiste en Santé et
Bien-être au travail et
chroniqueuse TV



Magali MAHÉ

Responsable Prévention
Direction Exécutive Grand
Ouest

HARMONIE MUTUELLE



Clara BENNET

RRH BU Villes et territoires
Ouest

ARTELIA



Ludivine BATLLO

Directrice du
Développement et de
l'Animation des Richesses
Humaines - Infra Ouest
Réunion

VINCI ENERGIE France



Fabien LEVEQUE
Directeur **Marketing** & RSE

DYNAMIPS



Le comité d'organisation

- **Ludivine BATLLO** – Directrice du Développement et de l'Animation des Richesses Humaines – **VINCI ENERGIES France**
- **Anaïs CREPEL** – RRH – **EUROVAT**
- **Charlène ESPINASSE** – Chargée de communication et marketing– Responsable de la Commission Communication - **Ailleurs Business** -
- **Elise GOBIN Fondatrice de Joïa**
- **Thomas HENAULT** – Directeur des opération – Responsable de la commission cadre de vie - **RCA**
- **Céline JOMINY** – Dirigeante – **ALTER MASSAGE**
- **Pierre Edouard RONGIERE** – Infirmier du travail - **SOPRASTERIA**
- **Aurore BLASCHEK** – Consultante – **Coordination de l'évènement – EPISTEME**



Eurovat

sopra  steria

ALTER
Massage
Le sens de l'autre



RCA



JQVCT – Le bilan

Bilan financier positif 1379 €

- Subvention : 4 500€ (A5SYS – Artelia – Dynamips – Harmonie Mutuelle – RCA- AMARRIS TPLP)
- Dépenses : 3 121 € (Locaux, traiteur, déjeuner intervenant, speaker pour la soirée)
- Capture vidéo prise en charge par Vinci Energies France

Bilan de l'action – forte participations aux ateliers du midi

- 10 Ateliers – 202 inscriptions aux ateliers – 150 participants unique
- 4 intervenants à la soirée «QVCT : Trouver le bon angle » - 45 participants

Bilan moral mitigé

- Merci au comité d'organisation : 7 personnes (Altermassage - Episteme - Eurovat - Joia - RCA - Sopra Steria - Vinci Energies)

=> Demande importante d'investissement au regard de la participation surtout à la soirée

Lien vidéo de l'événement

- <https://www.youtube.com/watch?v=8s8JBylq4KY>

PETITES FOULEES D'AR MOR : J-6

- Intervention de Raoul AUFFRET, ANTAUEN

EVENEMENTS DE RENTREE

- Réunion adhérents #4 > vendredi **6 septembre** chez FIDAL
- Don du sang > Jeudi **12 septembre**
- World Clean Up Day > Jeudi **19 septembre**
- Soirée Zénith Maxime Gasteuil > Vendredi **15 octobre**
- Réunion adhérents #5 > vendredi **29 novembre**, lieu à déterminer
- Tournoi Futsal / Padel > date à fixer
- Afterwork PAM > date à fixer

QUESTIONS DIVERSES ?

?



Merci à tous
